

LITANIE LORETÁNSKÁ

KANCIONÁL

067

Věnováno P. Zdeňku Novákovi

Harmonisace

Ondřej Mucha

HRADEC KRÁLOVÉ
18. července 2011

067

Litanie loretánská

Harmonisace: Ondřej Mucha

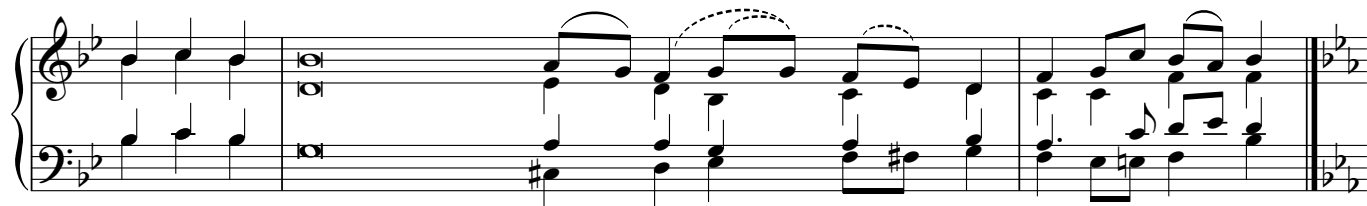
Pa - ne, smi - luj se. Kri - ste, smi - luj se. Pa - ne, smi - luj se.

Bože, náš nebeský O - tče, smi - luj se nad ná - mi.
 Bože Synu, Vykupiteli svě - ta,
 Bože Duchu Sva - tý
 Bože v Trojici je - di - ný


Sva - - tá Ma - ri - a, o - ro - duj za nás.
 Sva - tá Bo - ží Ro - di - čko,
 Sva - tá Pa - nno pa - - nen,
 Ma - - tko Kri - sto - va,
 Ma - - tko cí - - rkve,
 Ma - tko bo - žské mi - lo - sti,
 Ma - - tko nej - čist - ší,
 Ma - tko nej - cud - něj - - ší,
 Ma - tko ne - po - ru - še - ná,
 Ma - tko ne - po - skvr - ně - ná,
 Ma - tko lá - sky - ho - - dná,
 Ma - tko ob - di - vu - ho - dná,
 Ma - tko do - bré ra - - dy,
 Ma - tko Stvo - ři - te - lo - va,
 Ma - tko Spa - si - te - lo - va,



Panno nej - mou - dřej - ší, o - ro - duj za nás.
 Panno ú - cty - ho - dná,
 Panno chvá - ly - ho - dná,
 Pa - - nno mo - cná,
 Panno do - bro - ti - vá,
 Pa - - nno vě - rná,
 Zrcadlo spra - ve - dl - no - sti,
 Trů - - ne mou - dro - sti,
 Příčino na - ší ra - do - sti,
 Stánku Du - cha Sva - té - ho,
 Stánku vy - vo - le - ný,
 Stá - - nku zbo - žno - sti,
 Rů - - že ta - jem - ná,
 Věži Da - vi - do - va,
 Věži z ko - sti slo - no - vé,
 Do - - me zla - tý,
 Ar - - cho ú - mlu - vy,
 Brá - - no ne - be - ská,
 Hvě - - zdo ji - třní,
 Uzdra - - ve - ní ne - moc - ných,
 Úto - - či - ště hří - šní - ků,
 Těšitelko za - rmou - ce - ných,
 Pomoc - - ni - ce kře - st' a - nů,



Krá - lo - vno an - dě - lů, o - ro duj za__ nás.
 Krá - lo - vno pa - tri - ar - chů,
 Krá - lo - vno pro - ro - ků,
 Krá - lo - vno a - po - što - lů,
 Krá - lo - vno mu - čed - ní - ků,
 Krá - lo - vno vyz - na - va - čů,
 Krá - lo - vno pa - nen,
 Krá - lo - vno všech sva - tých,
 Krá - lo - vno, počatá bez poskvny hří - chu dě - di - čné - ho,
 Krá - lo - vno na - ne - be - vza - tá,
 Krá - lo - vno, po - svát - né - ho rů - že - nce,
 Krá - lo - vno mí - ru,



The image shows a musical score for piano accompaniment. It consists of two staves: a treble clef staff on top and a bass clef staff on the bottom. The key signature is two flats (B-flat and E-flat), and the time signature is 4/4. The music begins with a series of chords in the left hand and a melodic line in the right hand. The melody features a mix of eighth and quarter notes, with some phrases being repeated. The piece concludes with a double bar line and repeat dots.

Beránku Boží, který snímáš hříchy svě - ta, smi - luj se nad ná - mi.
Beránku Boží, který snímáš hříchy svě - ta, smi - luj se nad ná - mi.
Beránku Boží, který snímáš hříchy svě - ta, smi - luj se nad ná - mi.